



HOBBY HiFi

www.hobbyhifi.de

DEZ./
JAN.
2019

DAS LAUTSPRECHER-SELBSTBAU-MAGAZIN

RICHTIG GUT KLINGENDE LAUTSPRECHER – EINFACH SELBST GEBAUT

KEIN GEHÄUSE

38-cm-Bass und Fullrange auf offener Schallwand



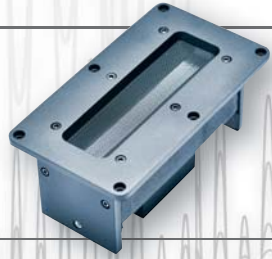
WAND-LAUTSPRECHER

Line-Array mit Breitbändern für Wand-Aufhängung



FEINSTE HOCHTÖNER

Bändchen oder Kalotte: Wer macht den Stich?



ANSTELLE SPANNUNGSTEILER

Autoformer für Hochtton-Absenkung ohne Widerstände



OVALE SCHWINGSPULE

Scan Speaks
Ellipticor-Hochtöner im Test



DIY
Qualität statt Masse

DIE ULTIMATIVE STANDBOX

Beryllium-Hochtton, Magnesium-Bass

